

PRIMO CLICK

disegnare con Paint



Marina Grisoni

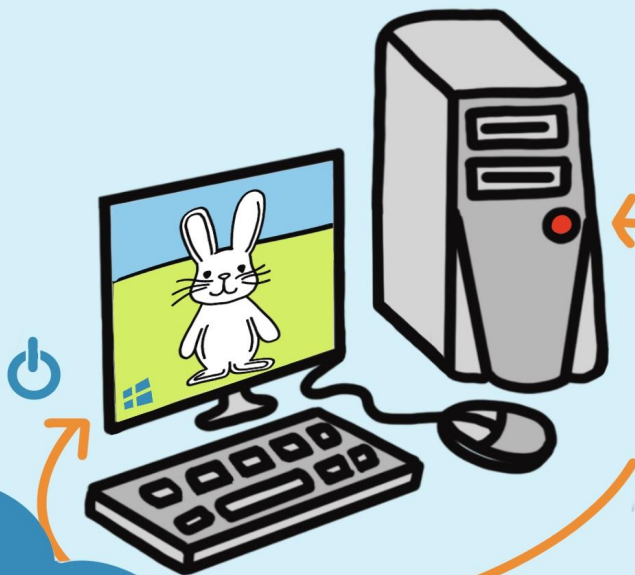
Il computer che cos'è


Il computer è formato
da tante parti che
lavorano insieme e
obbediscono ai tuoi
comandi.
Sai come si chiamano?



Accendere e spegnere

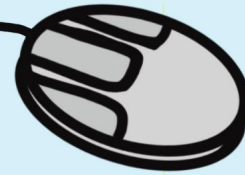
Per accendere il computer devi schiacciare il pulsante di accensione. Non parte subito, devi aspettare un po' di tempo...



Per spegnere vai con il mouse sul pulsante  in basso a sinistra e clicca sulla scritta ARRESTA

Il monitor e il mouse

Il monitor ti fa vedere i disegni, i testi e le immagini elaborate dal computer

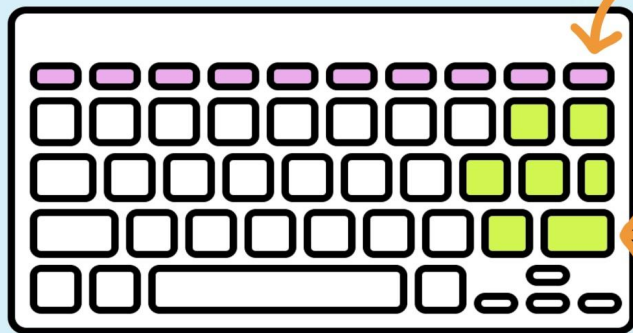


Il mouse è un è piccolo strumento che serve per muoversi all'interno dello schermo.
Spostandolo, o cliccando sulle sue orecchie, puoi dare ordini al computer.

La tastiera

Con la tastiera potrai scrivere, fare calcoli, disegnare e persino giocare! Se osservi bene la tastiera, ti accorgerai che in realtà è formata da più tastiere.

A B C



Questi tasti non scrivono nè parole, nè numeri, ma servono per mandare i comandi al PC

Questa è la tastiera che ti permette di scrivere le parole

Il tastierino numerico assomiglia a una calcolatrice.

Il desktop: la tua scrivania



Il desktop è il piano della tua scrivania.

Sul monitor vedi dei piccoli disegni, si chiamano **ICONE**.

Rappresentano le operazioni che puoi compiere con il computer.

I tuoi lavori sono nella **CARTELLA** documenti.

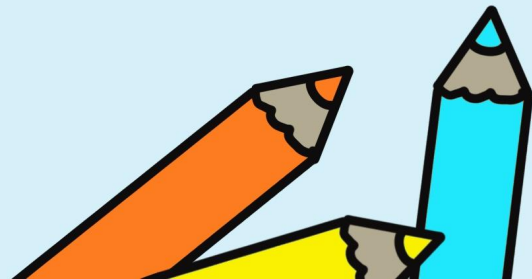
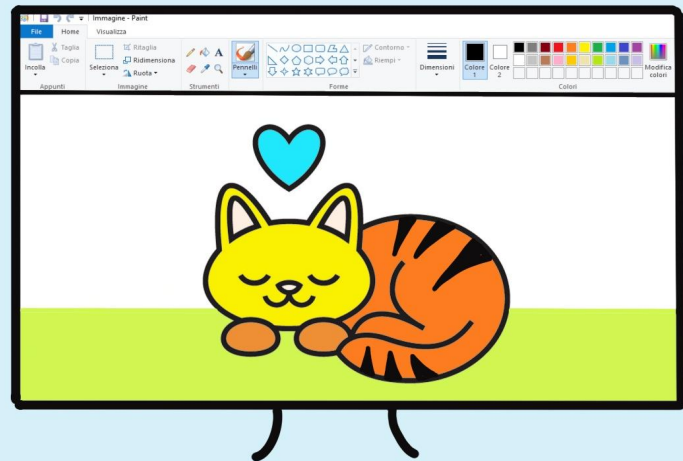
Quello che non ti serve lo puoi mettere dentro il **CESTINO**.

Disegnare con Paint

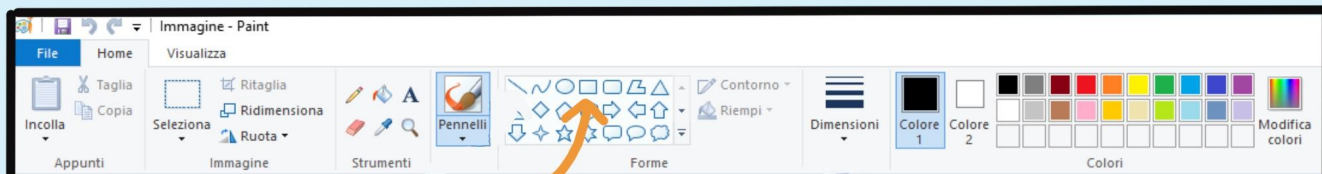


Vai sull'icona con la freccia del mouse e clicca il pulsante sinistro, si aprirà una finestra come questa, dove avrai a disposizione tutti gli strumenti che ti serviranno.




Matita, carta e colori per i tuoi disegni più belli!



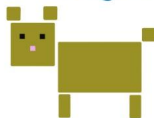
Quadrati e rettangoli



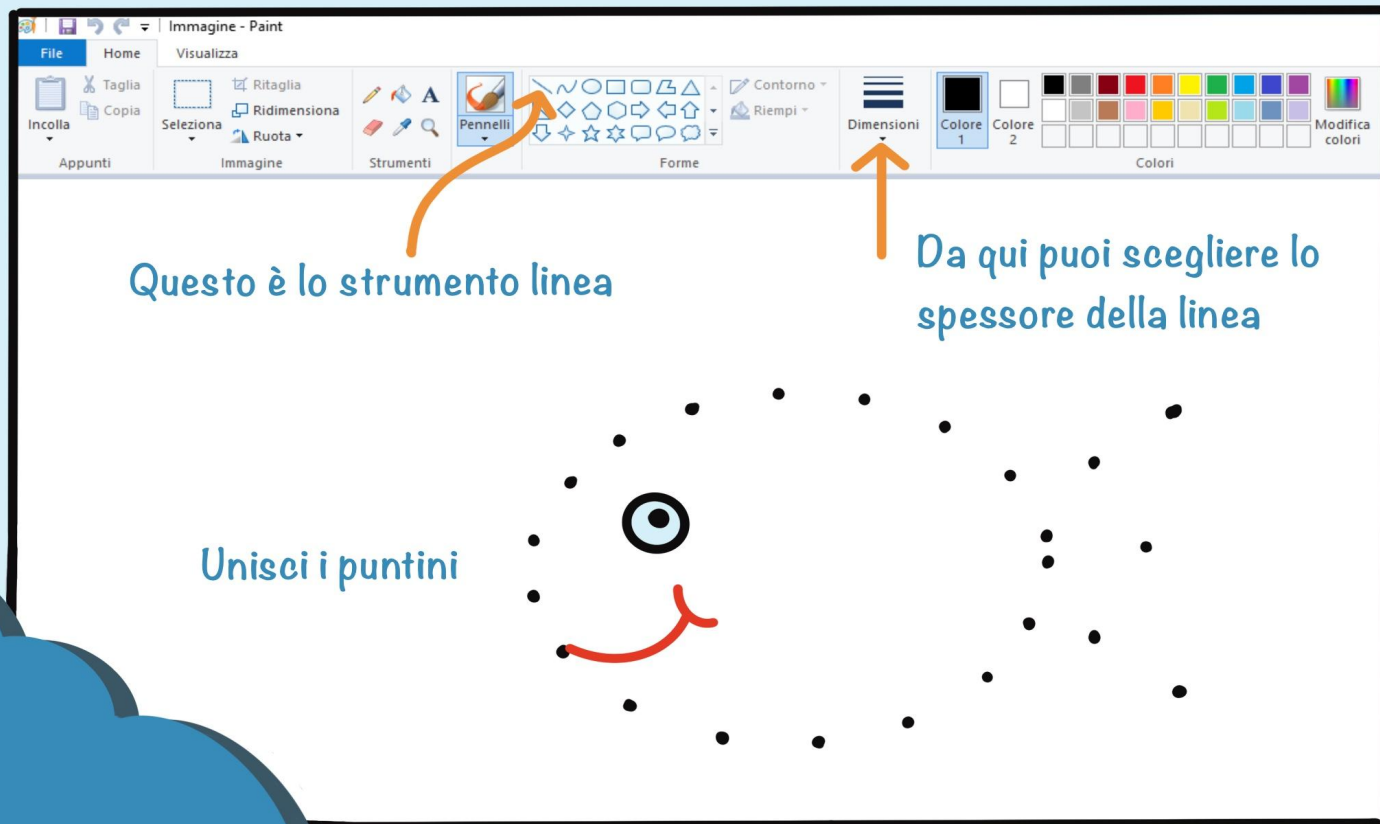
Per disegnare quadrati perfetti devi tenere premuto il tasto **MAIUSCOLO**, quello a sinistra della tastiera con la freccia 

-  Disegna una cornice verde
-  un rettangolo azzurro con la cornice rossa
-  e un rettangolo giallo senza cornice

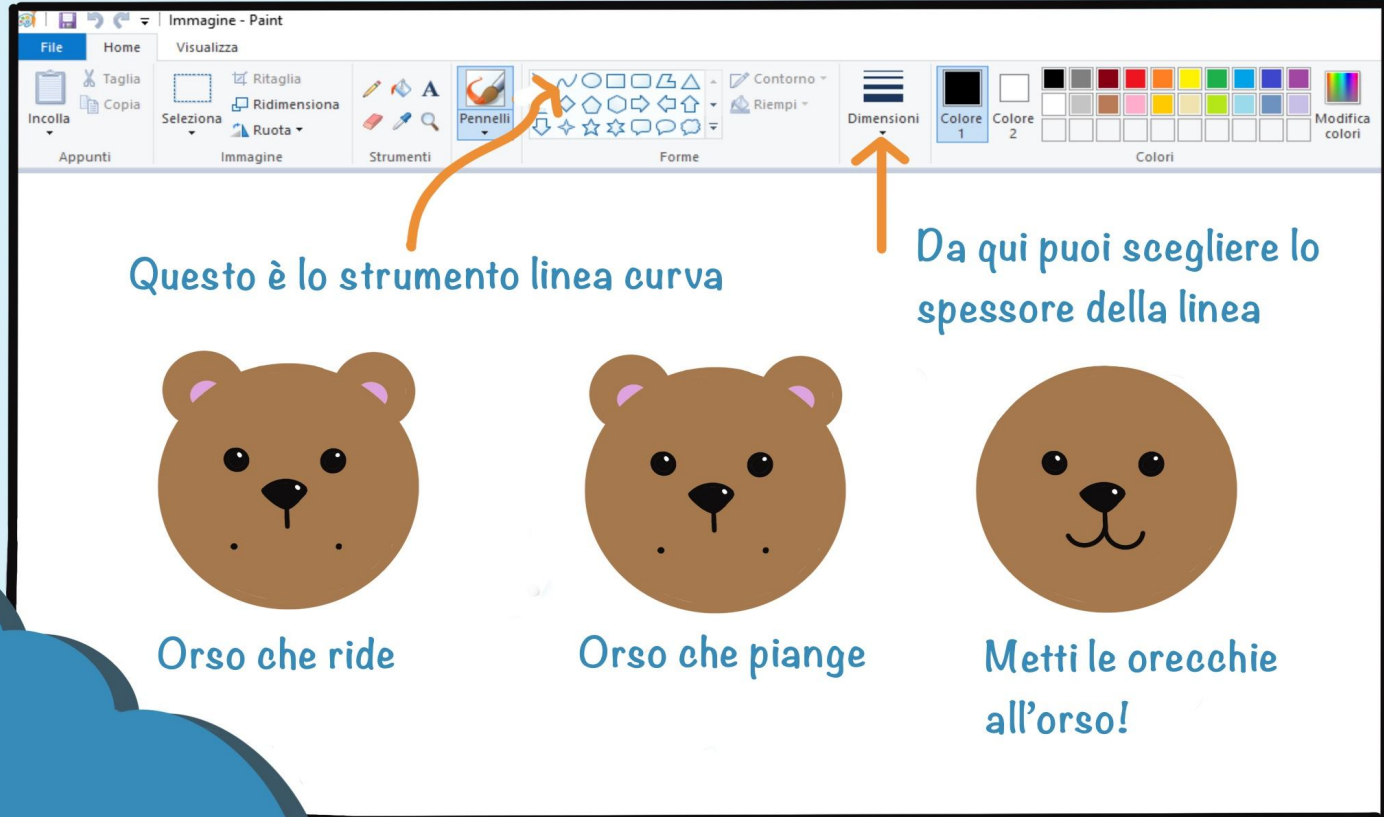
Prova a fare un disegno usando solo quadrati e rettangoli



Linee dritte



Linee curve



The image shows a screenshot of the Microsoft Paint application window titled "Immagine - Paint". The interface includes a ribbon with tabs for "File", "Home", and "Visualizza". The "Home" tab is active, showing various drawing tools. An orange arrow points from the text "Questo è lo strumento linea curva" to the "Pennelli" (Brushes) icon in the "Strumenti" (Tools) section. Another orange arrow points from the text "Da qui puoi scegliere lo spessore della linea" to the "Dimensioni" (Dimensions) icon in the "Forme" (Shapes) section. Below the ribbon, three bear faces are shown, each with a different expression and ear position. The first bear is smiling, the second is crying, and the third has its ears moved to the sides. The text "Orso che ride" is below the first bear, "Orso che piange" is below the second bear, and "Metti le orecchie all'orso!" is below the third bear.

Questo è lo strumento linea curva

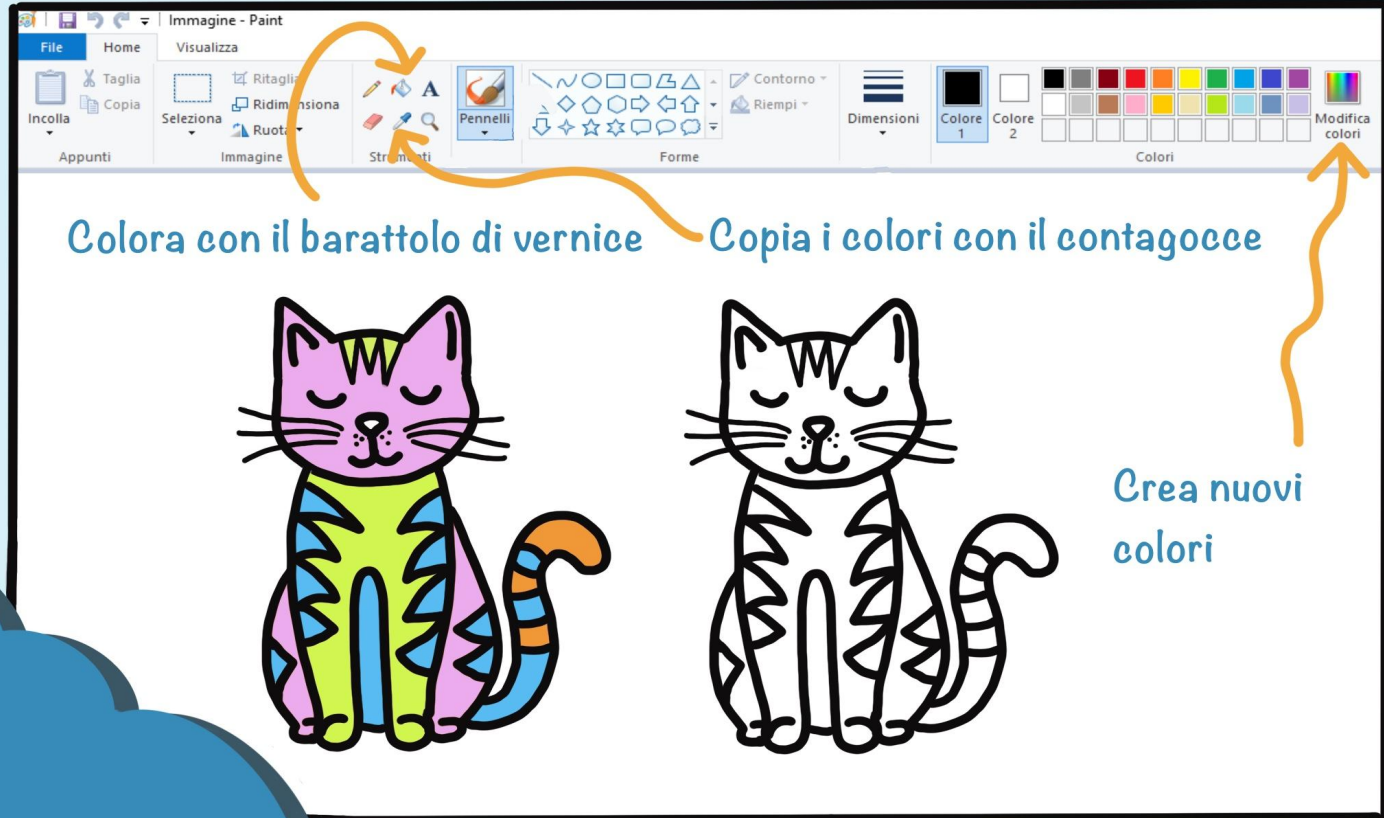
Da qui puoi scegliere lo spessore della linea

Orso che ride

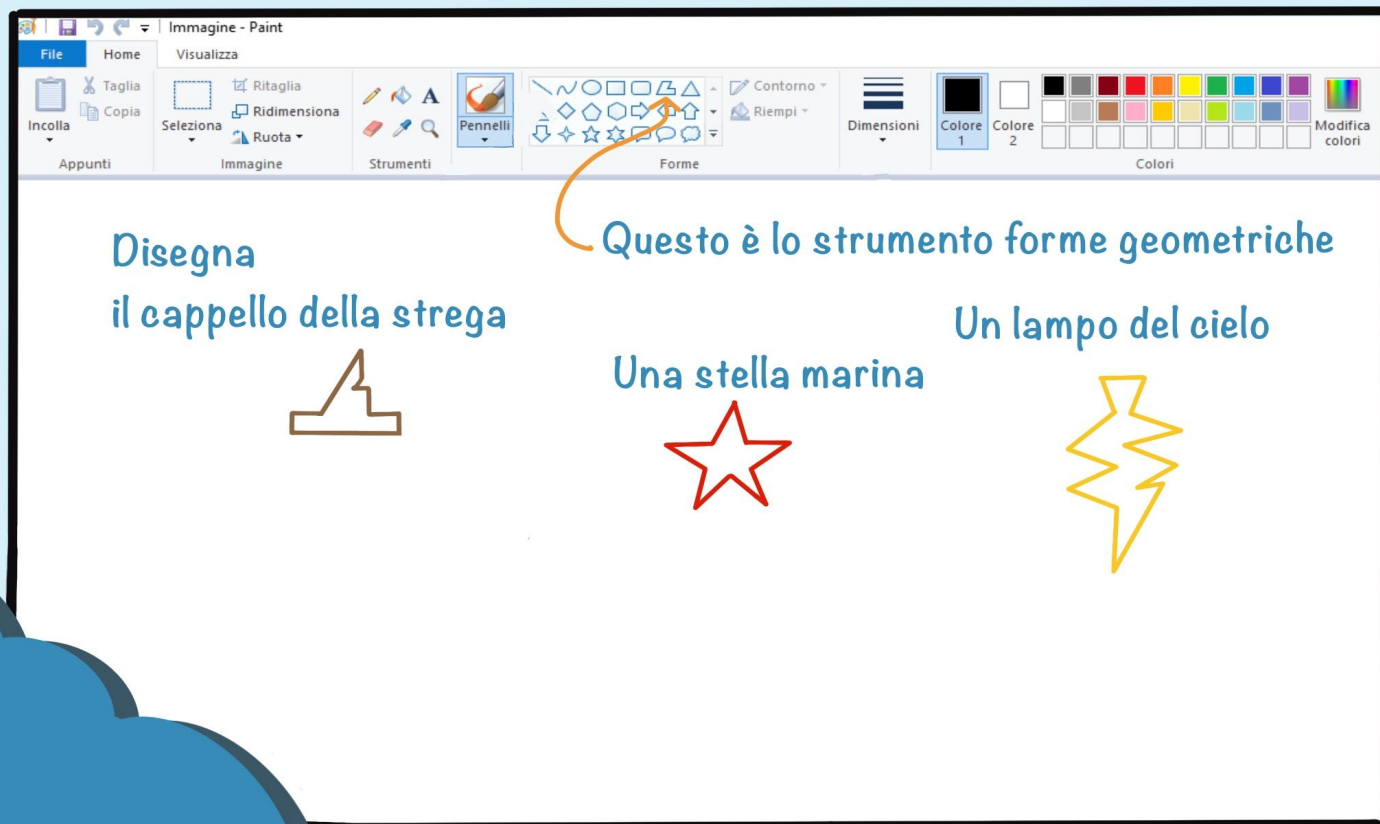
Orso che piange

Metti le orecchie all'orso!

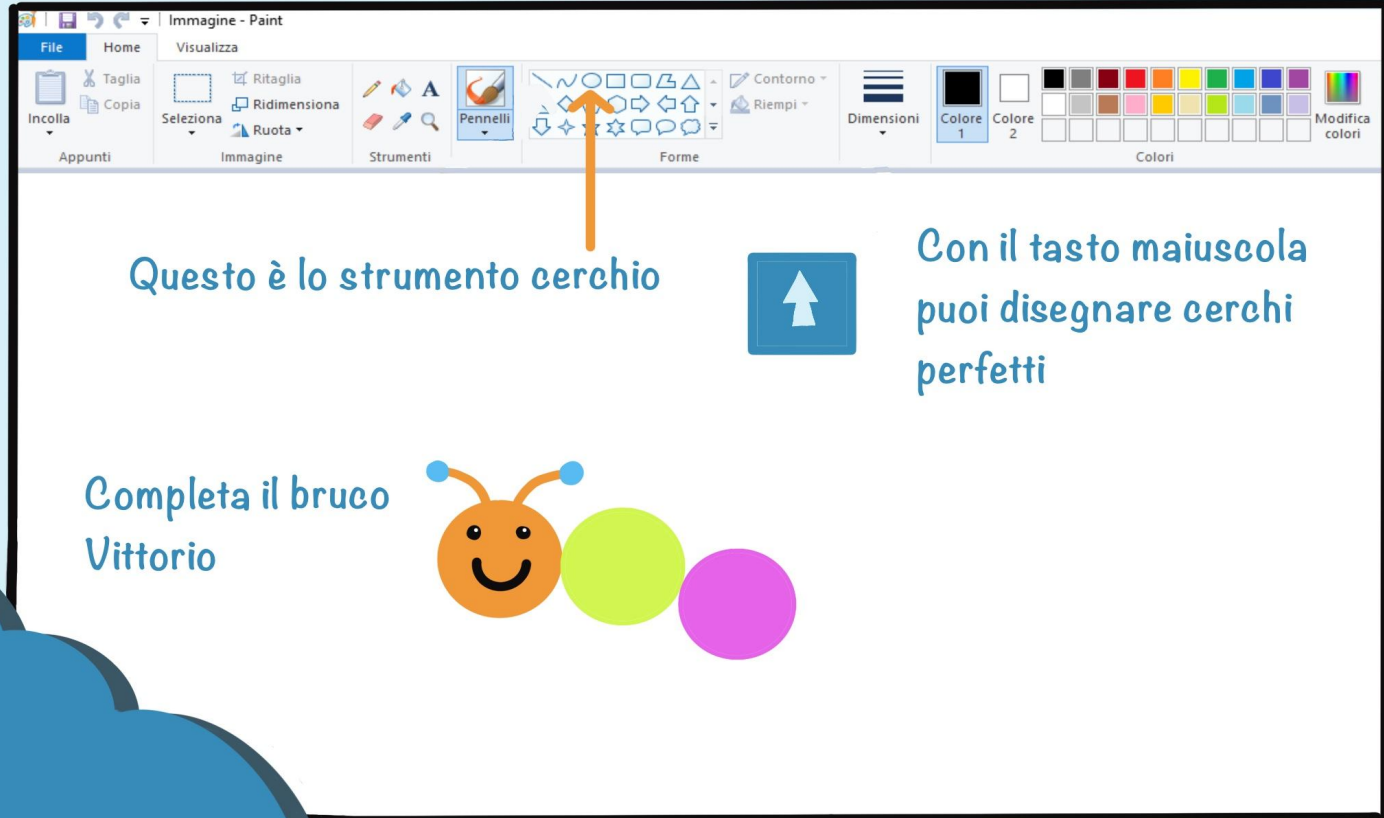
I colori!



Forme strane...



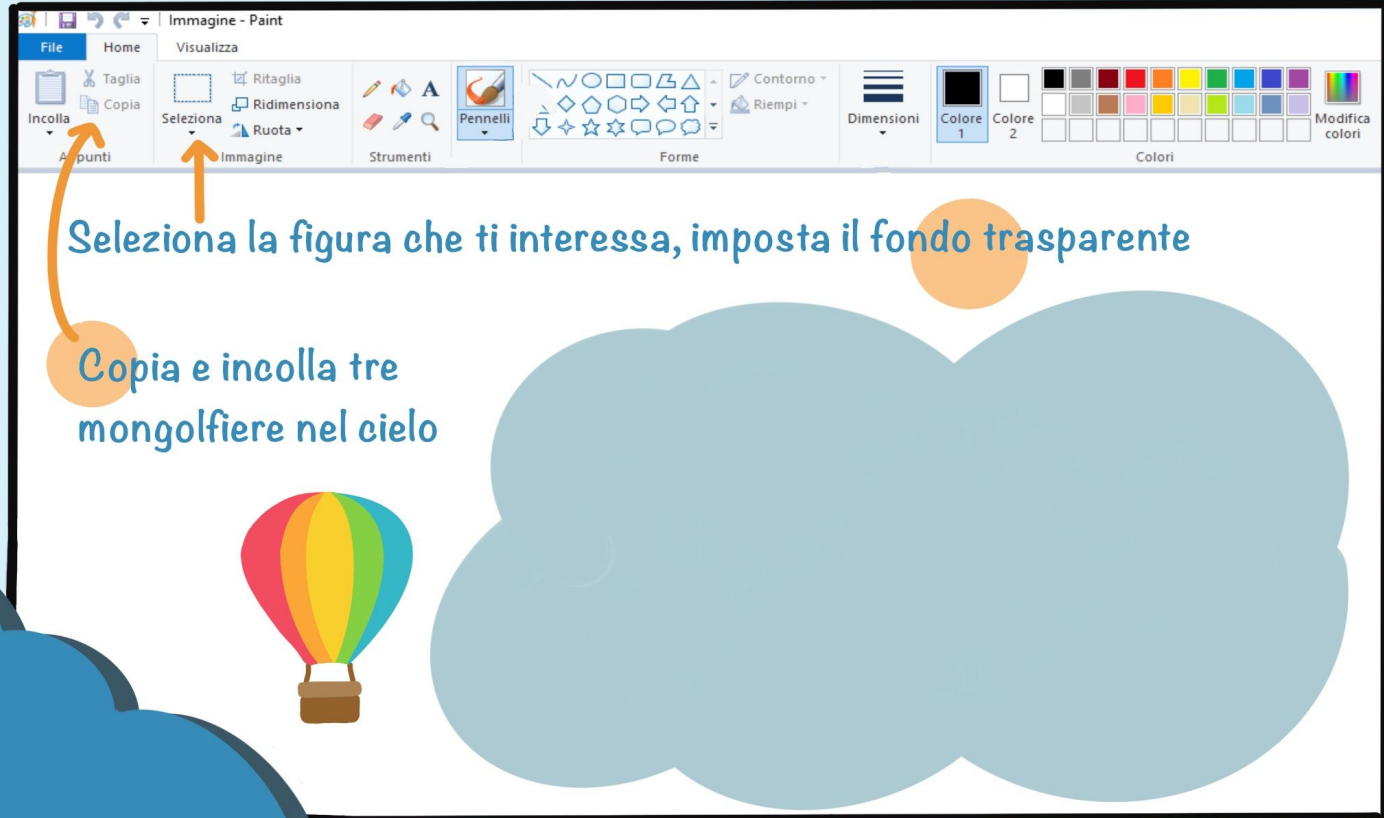
Cerchi



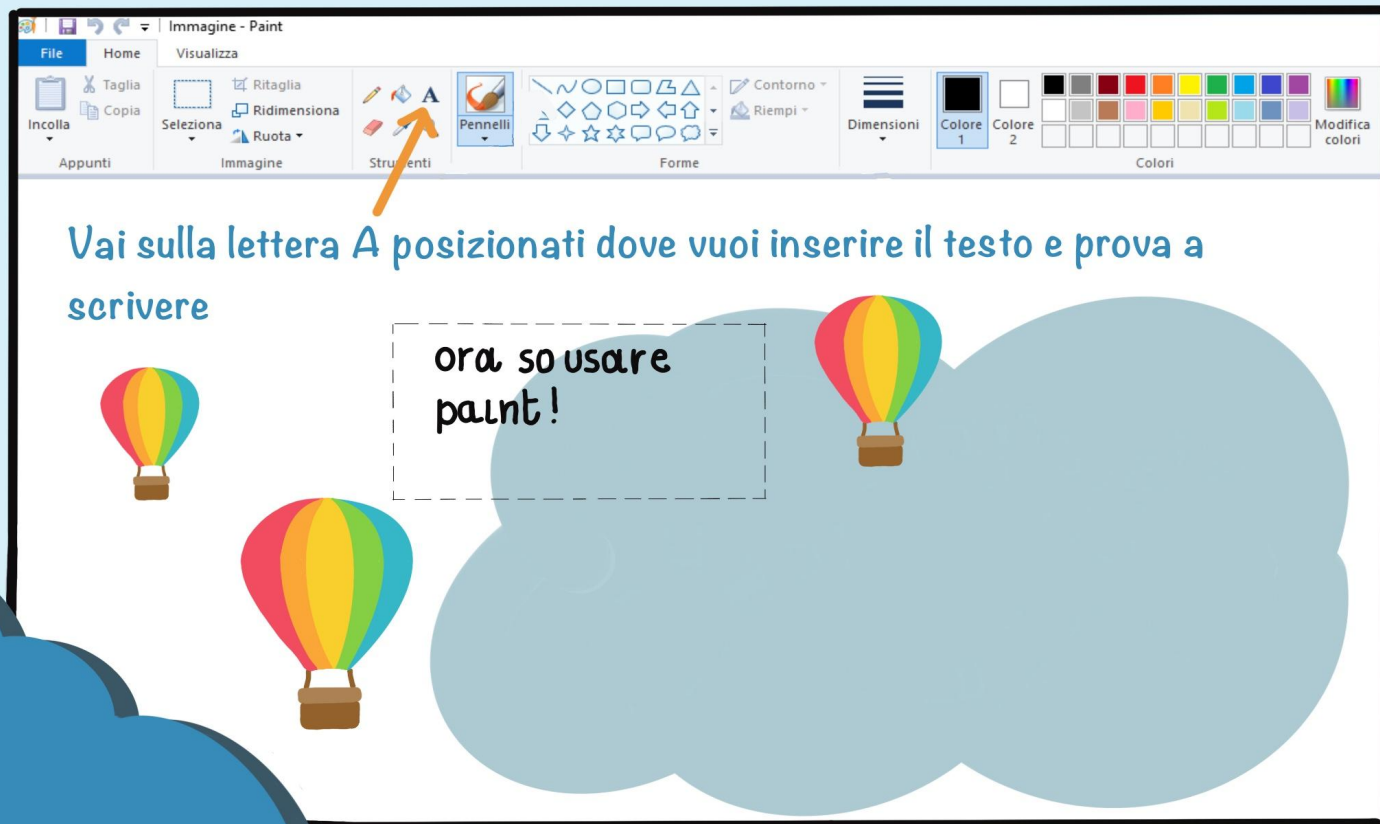
Selezione e sposta



Copia e incolla

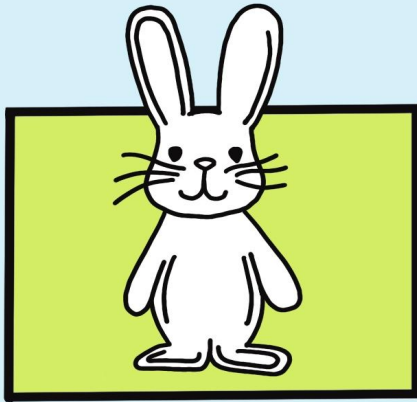


Scrivi!

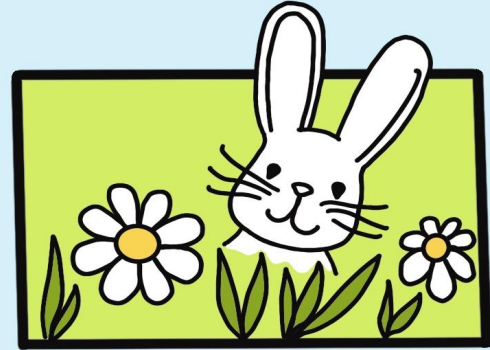


*Ora disegna tu
una storia*

C Coniglio

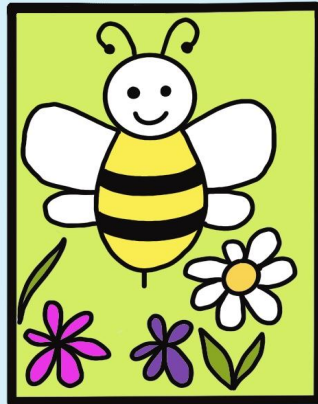


C Coniglio ha lunghe
orecchie, naso
sempre in movimento
e piedi grandi



Gioca spesso in mezzo al prato

Ops! Tra i fiori
c'è un'ape



C Coniglio ha
Il naso rosso e
dolorante. L'ape
lo ha punto

